

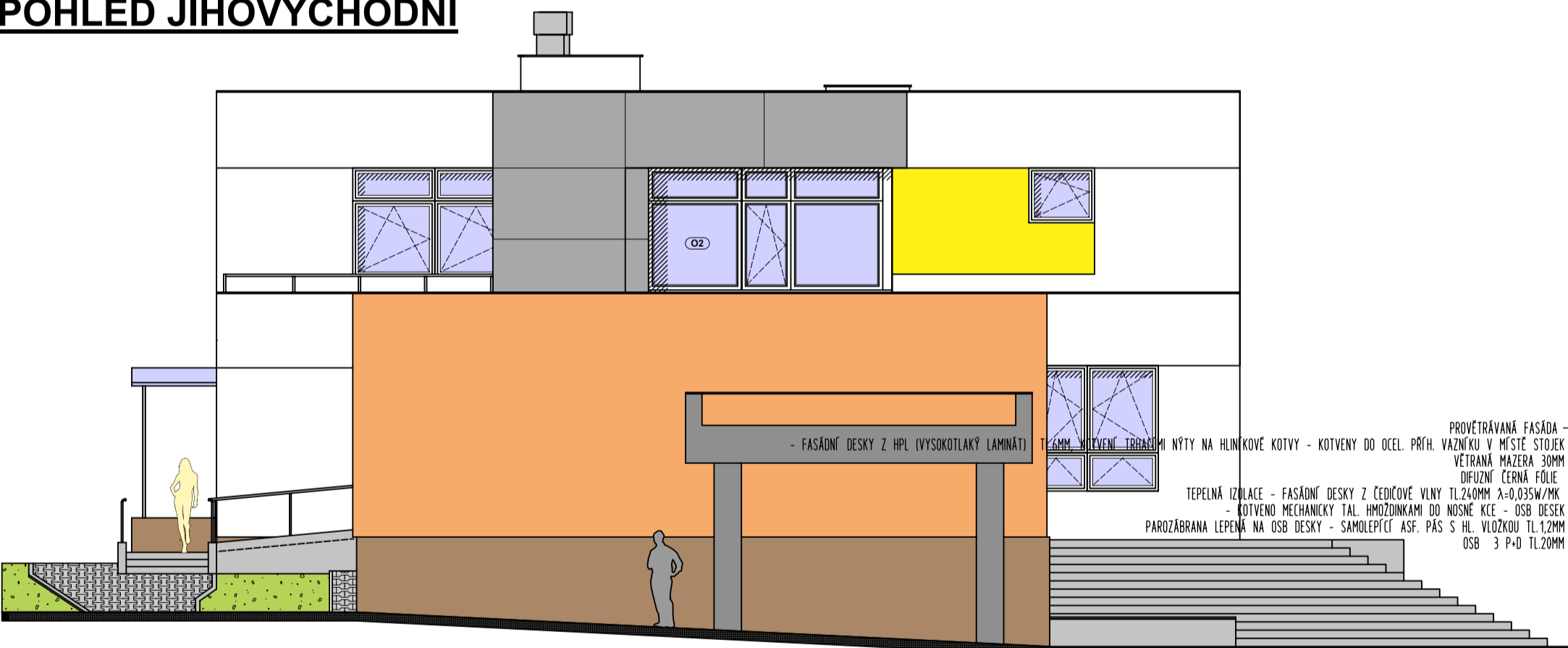
POHLED JIHOZÁPADNÍ



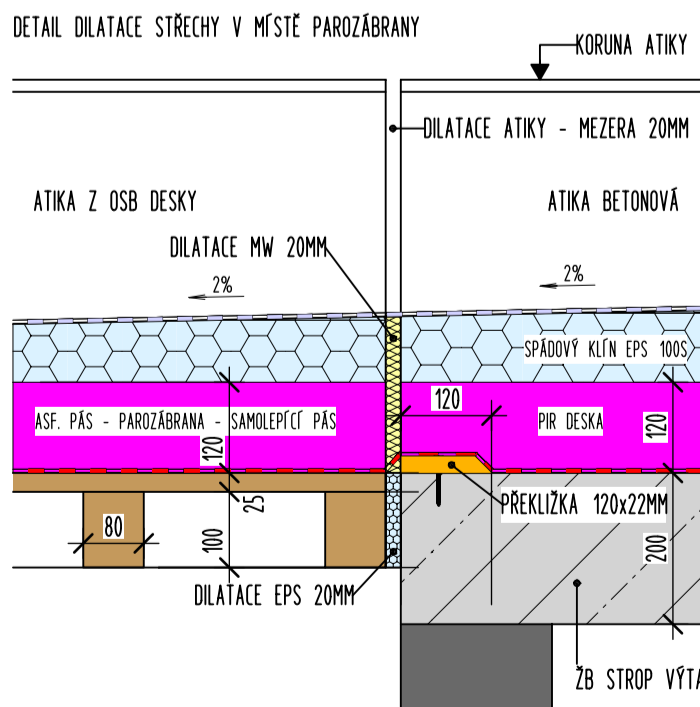
POHLED SEVEROVÝCHODNÍ



POHLED JIHOVÝCHODNÍ



DETAIL D1 M 1:10

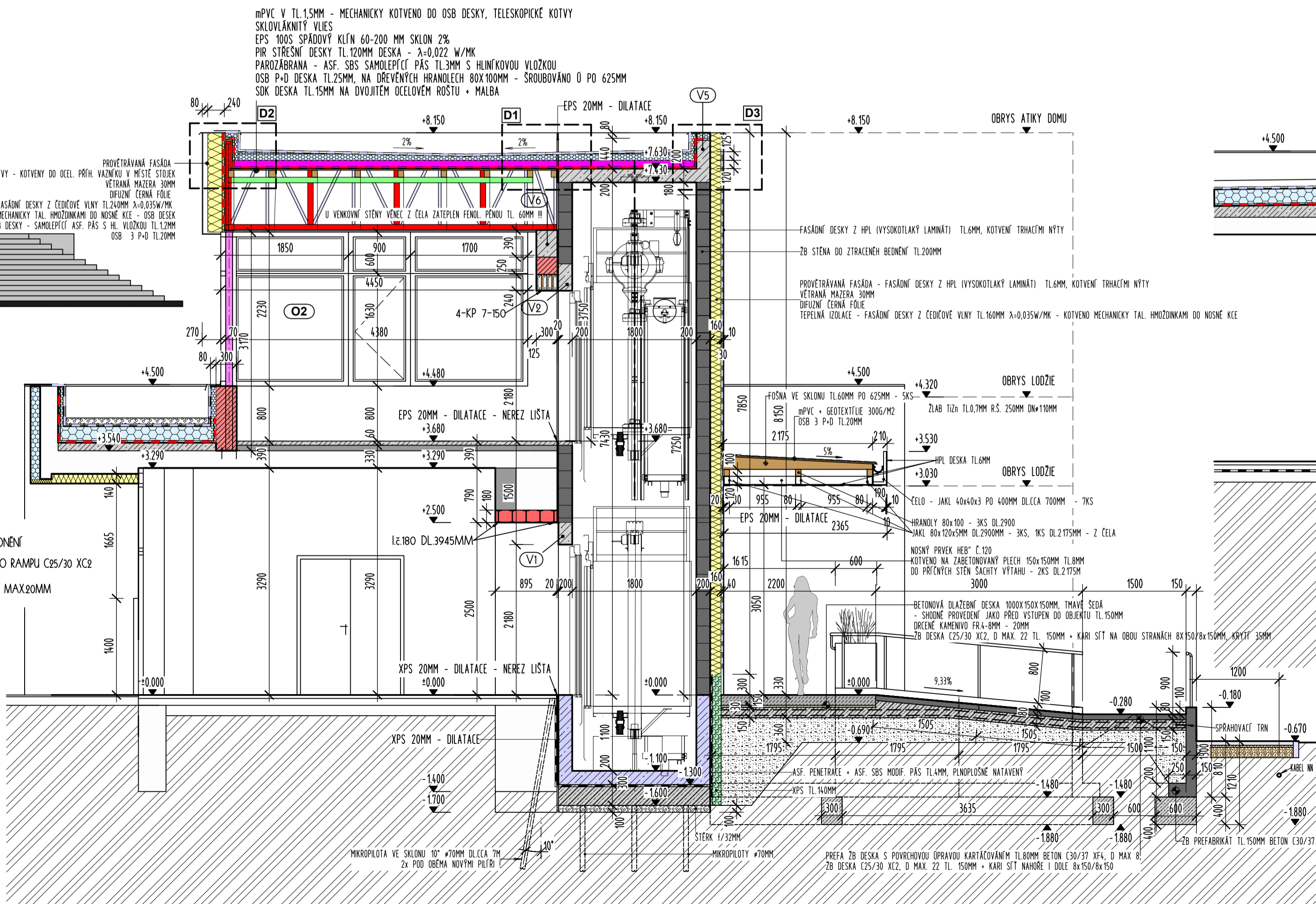


ŘEZ A-A

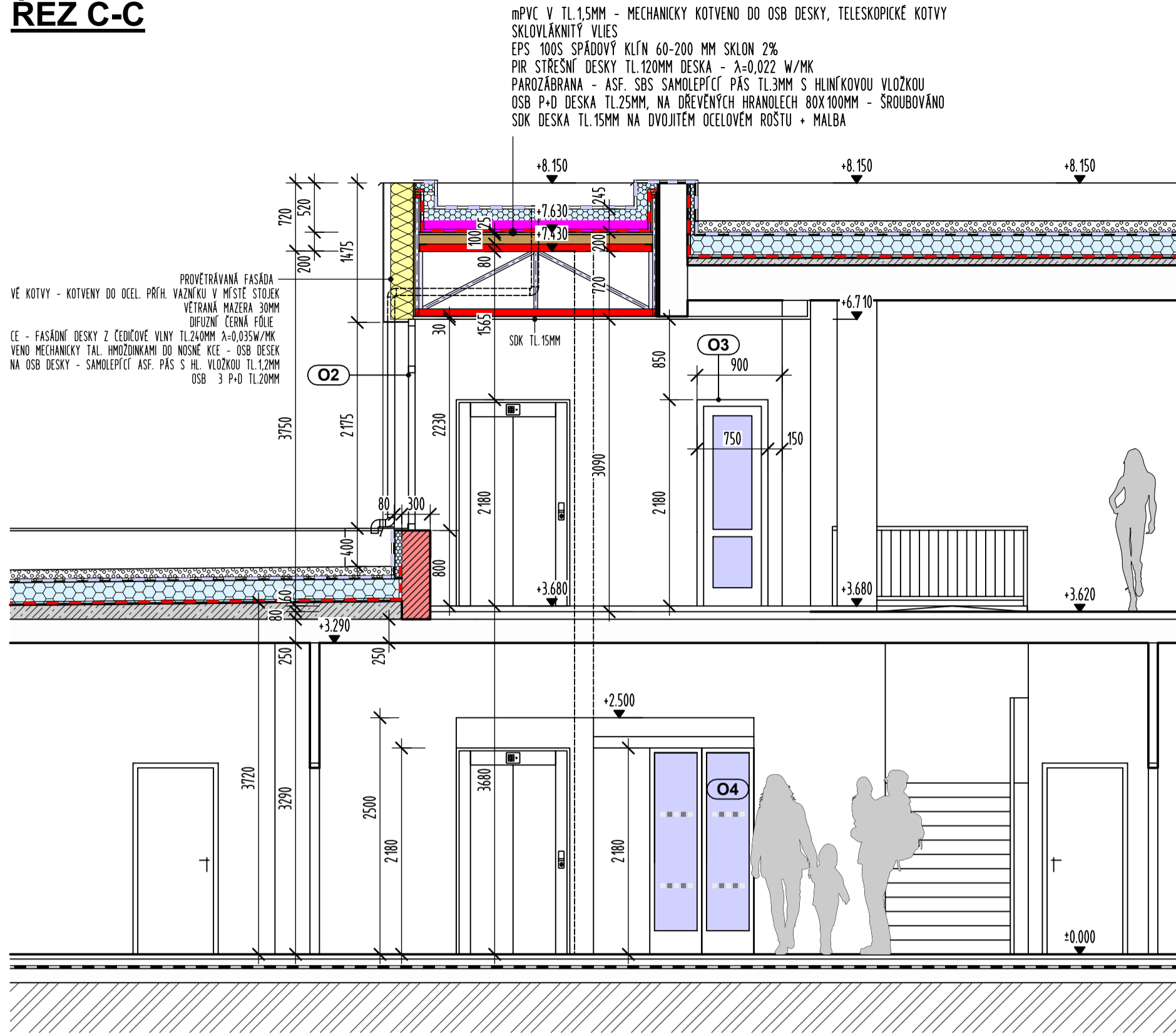
LEGENDA HMOT

- STÁVAJÍCÍ KONSTRUKCE/PŘÍČKY
- NOVÉ KONSTRUKCE ZE ŽELEZOBETONU C25/30 XC1 - DO ZTRACENÉHO BEDNĚNÍ
- NOVÉ KONSTRUKCE ZE ŽELEZOBETONU C25/30 XC1, PODKLADNÍ BETON PRO RAMPU C25/30 XC2
- ZÁKLADY Z VODOSTAVBNÍHO BETONU C25/30 XC2, D MAX 22, PŘOSÁK MAX 20MM
- NOVÉ ZDIVO - DOZDÍVKY CHLY THERM TL 60/300MM
- STŘEŠNÍ PR DESKY TL 160MM (λ=0,022 W/m.K)
- EXPANDOVANÝ POLYSTYRÉN (λ=0,038 W/m.K)
- ETICS - KONTAKTNÍ ZATEPLENÍ SYSTÉM TEP. IZOLANT XPS TL 160 MM (λ=0,037 W/m.K)
- PROVĚTRÁVANÁ FASÁDA TEP. IZOLANT CECOVÁ FASÁDNÍ MINERÁLNÍ VLN A TL 160MM (λ=0,039 W/m.K)

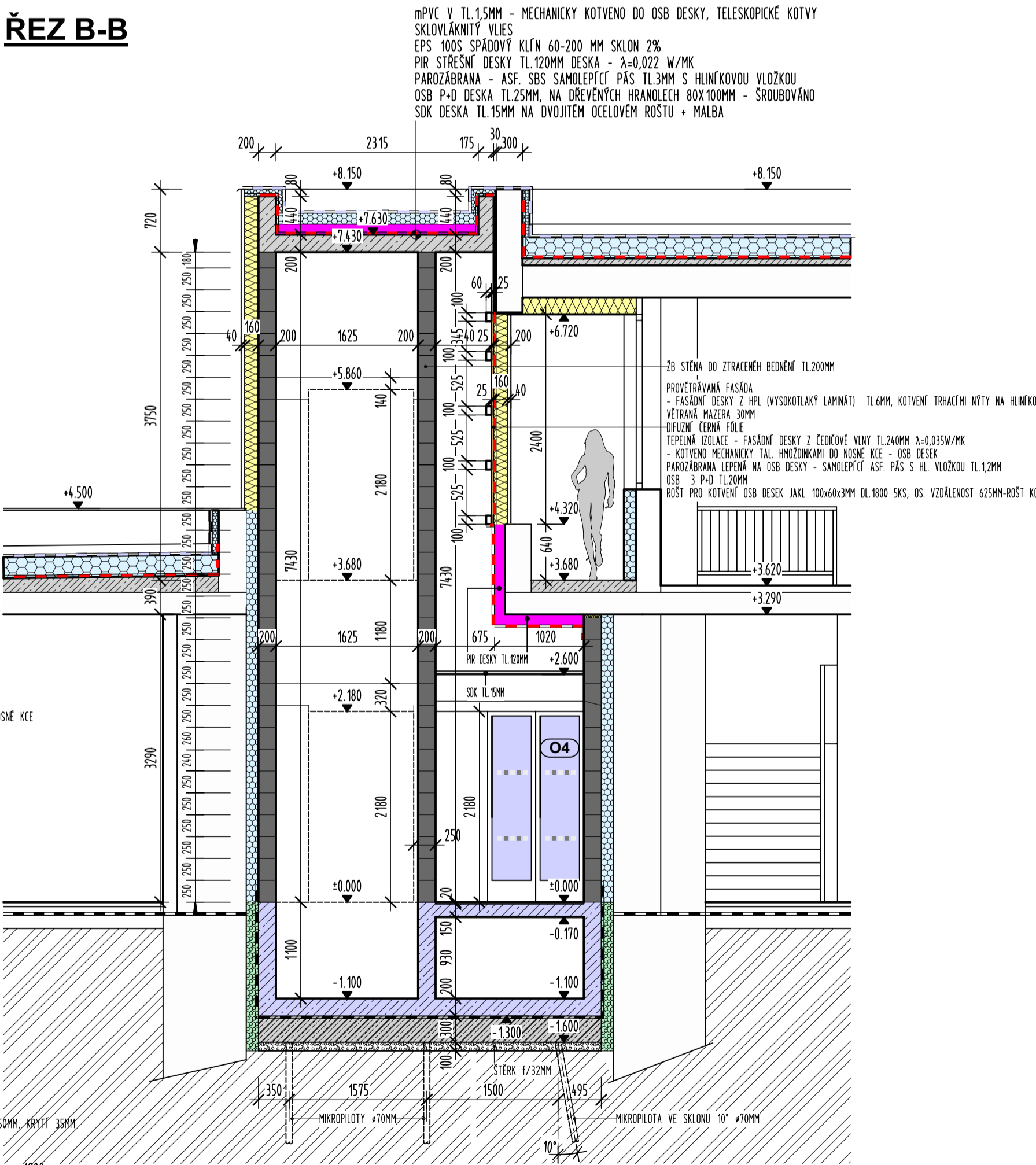
VÝPLNĚ OTVORŮ:
BUDOU OSAZENÁ NOVÁ PLASTOVÁ OKNA (max. celU=0,85 W/m²K) - IZOLAČNÍ TROJSKLO
STAVBNÍ OTVORY PŘED VÝROBU VNĚJŠÍHO VÝPLNĚ ZKONTROLOVAT NA MÍSTĚ



ŘEZ C-C



ŘEZ B-B



Zodpovědný projektant Ing. Pavel Langer	Autor návrhu Knešl Kynčl architekti Ing. Pavel Langer	Vypracoval Ing. Pavel Langer	Kreslil Ing. Pavel Langer
Kraj: Olomoucký	Městský úřad: ŠUMPERK		
Investor: Město Šumperk, náměstí Míru č. 1, 787 01 Šumperk			
Stavba: SPOLEČENSKÉ STŘEDISKO SEVER - VÝTAH TEMENICKÁ 5, ŠUMPERK			
Specializace: D.1.1 ARCHITEKTONICKO - STAVEBNÍ ŘEŠENÍ			
Název výkresu: ŘEZY A-A, C-C - NOVÝ STAV, POHLEDY, DETAIL D1			
Formát Měřítko Datum Účel Číslo zakázky Číslo výkresu:	8A4 1:10, 1:50, 1:100 8/2019 DPS 19/175		
			D 05